



Vlaanderen
is open ruimte

Weidevogelbescherming, aanzet tot landbouw-natuur verbinding in de Vallei van de Zwarte Beek

Gebiedsgerichte inzet van
beheerovereenkomsten (BO's) en
gebiedsaanpak met actoren

Davy Noelmans

VLAAMSE
LAND
MAATSCHAPPIJ

Kick-off LIFE BNIP
4 juli 2016

Introductie

▶ Robert Guedens

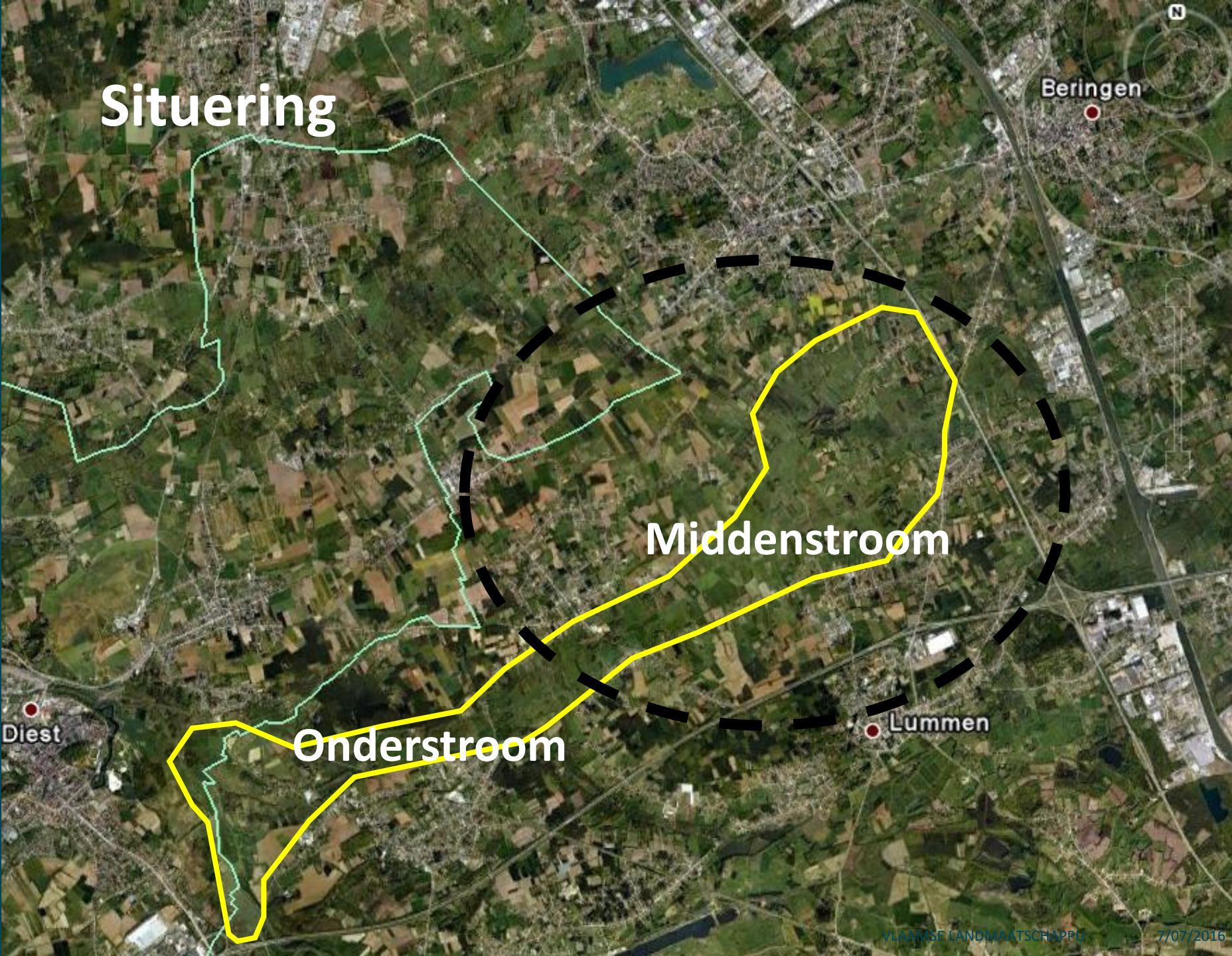
- (gewezen) varkenshouder
- nu actieve (weide)vogelbeschermer
- trekker project rond weidevogelbescherming vanuit landbouw
- inzet naast BO

▶ Davy Noelmans

- Bedrijfplanner



Situering



Beringen

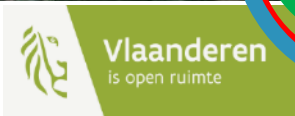
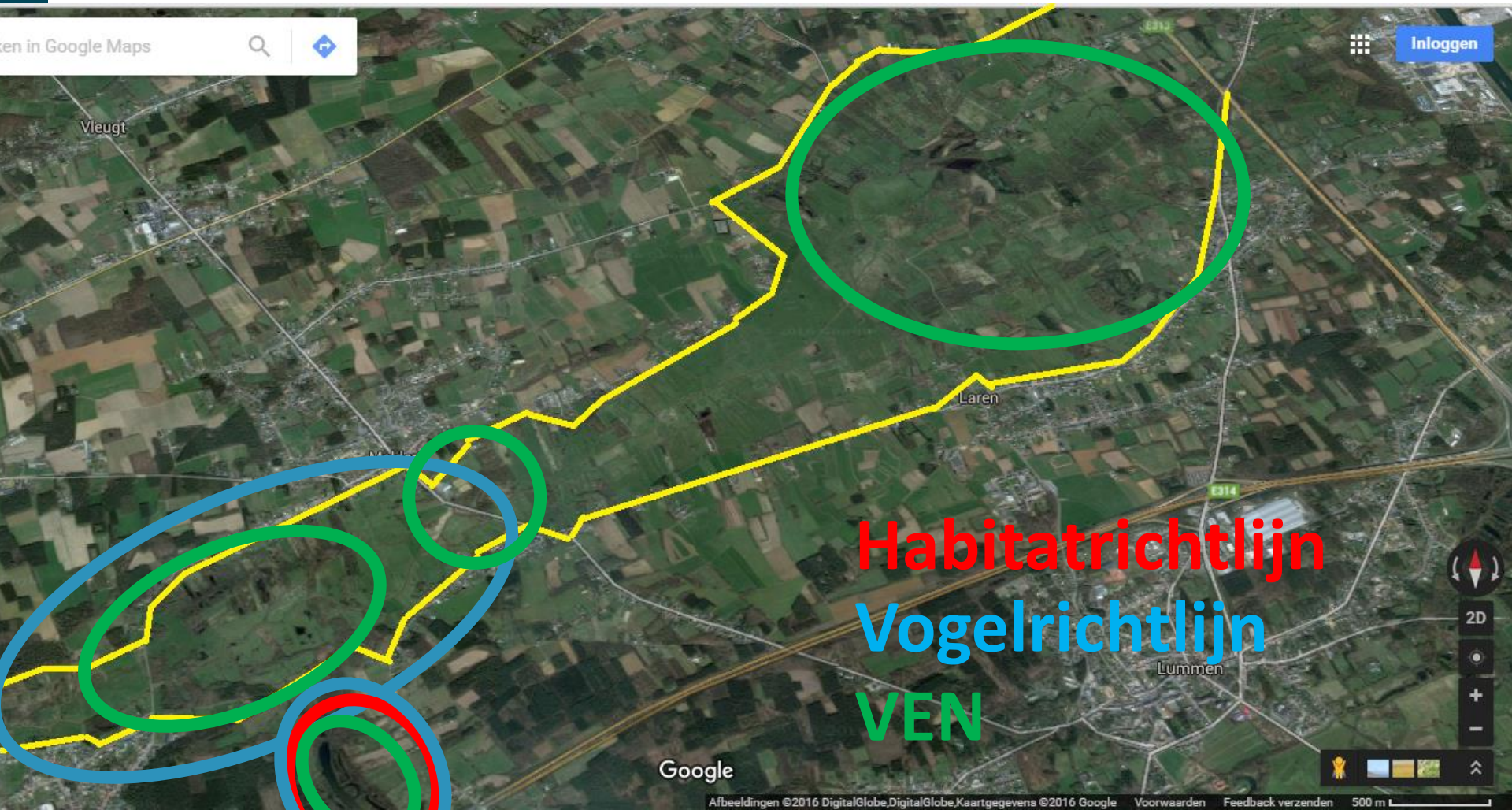
Diest

Middenstroom

Onderstroom

Lummen

Situering



Projectinhoud

▶ **Begindoelstelling: zoveel mogelijk kansen geven aan de weidevogels**

→ Directe inzet BO

- × Door akkers om te zetten naar grasland
- × Verlaten maaidatum of lagere veebezetting
- × Perceelsranden, onbemeste stroken/graslanden
- × Verscheidende poelen aan te leggen

→ Gebiedsaanpassingen/herstellen

- × Open gebied verkrijgen (vrnl. kapping populierenbosjes en -rijen)
- × Plas-dras
- × Evolueren naar kruidenrijkere graslanden

Projectinhoud

▶ Door dit gebiedsgericht te doen:

- Verbinding tussen 2 natuurgebieden, éénmaking van vallei
- Concept boeren-natuur
- Versterking populatie weidevogels en grutto geschikt maken door allerlei beheer en openheid
- Voor paraplu-/kapstoksoorten zoals de grauwe klauwier zijn daardoor ook (inrichtings)maatregelen ondernomen en in planning

Gebiedsgerichte aanpak

- Naast aankopen van NP en inzet van geconcentreerde BO's, zijn er noodzakelijke maatregelen zoals kapping populierenbosjes en –rijen nodig
- Deze maatregelen vormen de taart
- Maar ook de slagroom en de kersen zijn belangrijk
 - × Contact met partners speelt hierin een belangrijke rol
 - × Ook voor de middelen en draagvlak te vinden
- Dit is de gebiedsgerichte aanpak!



Chronologie

- 1992-93; start aankopen van NP vooral geconcentreerd in de Bocht van Laren
- 2006-2009; RLLK trekt draagvlak voor herstel van het beekdallandschap in de Vallei van de Zwarte Beek. Weinig positieve enquête
- Eind 2010 eerste contacten met landbouwers door BP
- 2011; eerste overeenkomsten BO, planning gebiedsherstel bij landbouwers
- 2012; aanleg poelen en 100 ha in BO + uitvoering kappingen
- 2013; Plan Ooievaar (biodiversiteitsproject Prov. Limburg) met weidevogel café
- Stavaza; verder gebiedsherstel, samenwerking en onderzoek oprichting ABG

Beheerovereenkomsten

- Vrijwillig
 - Maatregelen uitvoeren/voorwaarden naleven
 - Contract van 5 jaar (verlengbaar)
 - Vooraf bepaalde vergoeding
-
- ▶ Focus op later maaien, minder beweiden, kruidenrijker grasland, poelen

Financiering

Europees Gemeenschappelijk Landbouwbeleid (GLB)

Budget 2014-2020: 373 miljard euro

Pijler 1: Rechtstreekse betalingen

Directe
inkomenssteun

30% vergroening

Instandhouding
blijvend grasland

Behoud ecologisch
focusgebied (5%)

Gewasdiversificatie

Pijler 2: Plattelandontwikkeling

PDPO III = Vlaams Programmadocument
voor Plattelandontwikkeling (2014-2020)

Agromilieuklimaat-
maatregelen

Beheerovereenkomsten

Acties i.s.m. Robert Guedens

- ▶ Proefpersoon 😊
- ▶ Voor BO's uit te testen of buiten BO
- ▶ Toegespitst op grauwe klauwier, volgende acties;

Inzaai kruidenrijke grasstroken

- Geen bemesting
- Maaien na 15 juli/aug of gefaseerd
- Bloeipiek mei-juni met nabloei
- Geen giftige soorten voor paarden

Kruidenrijke grasstroken



Kruidenrijke grasstroken, gefaseerd maaien

- I.f.v. Grauwe klauwier
- Deels maaien aan de rand met het KLE 15-20 mei
- Grondprooien zichtbaar en 'droge' bejaging
- Ook positief voor ontwikkeling van het kruidenrijker worden van perceel(srand)
- Alsook foerageerplek voor jonge weidevogels

Kruidenrijke grasstroken, gefaseerd maaien



Faunavoedselgewas



Poelen en plas-dras

- ▶ Naast de niervormige poelen, het concept 'poelensnoer' uitgevoerd
- ▶ Met meer aandacht voor weidevogels

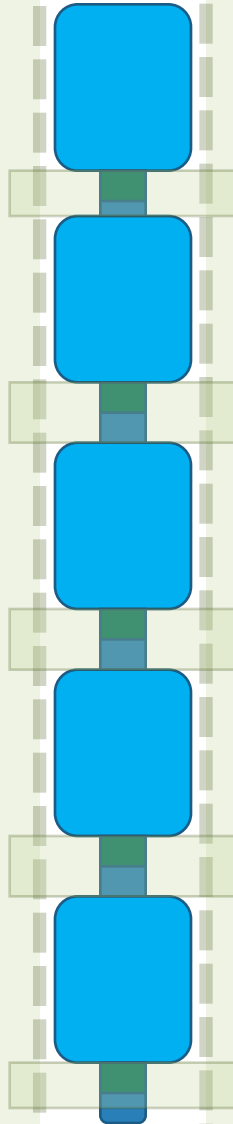




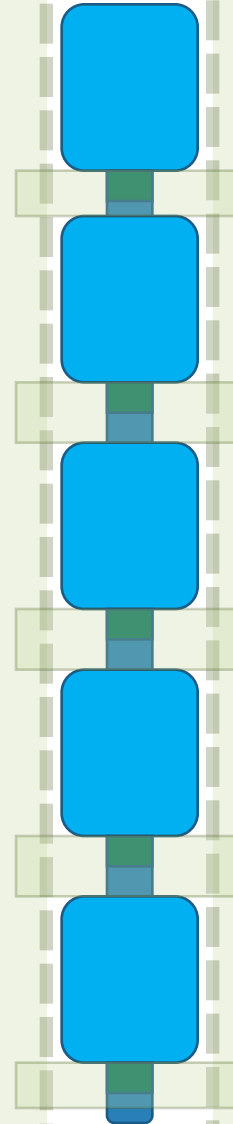
Aanleg poelensnoer

Uitgangssituatie: bestaande afwateringsgrachten

M
A
A
I
V
E
L
D



d.m.v buizen kunnen oversteken gemaakt worden, zo kan de code van goede landbouwpraktijk worden nageleefd.
 Poelaanleg +/- 150 m² per poel
 De poelen worden verbroken door schotten. Hierdoor kan de waterstand voor amfibieën en weidevogels geregeld worden.



M
A
A
I
V
E
L
D



Aanplant doornig struweel





Plas-dras



Kaalslag populier

Herstel/openmaken gebied





Plan ooievaar

Herstel van landschap

27

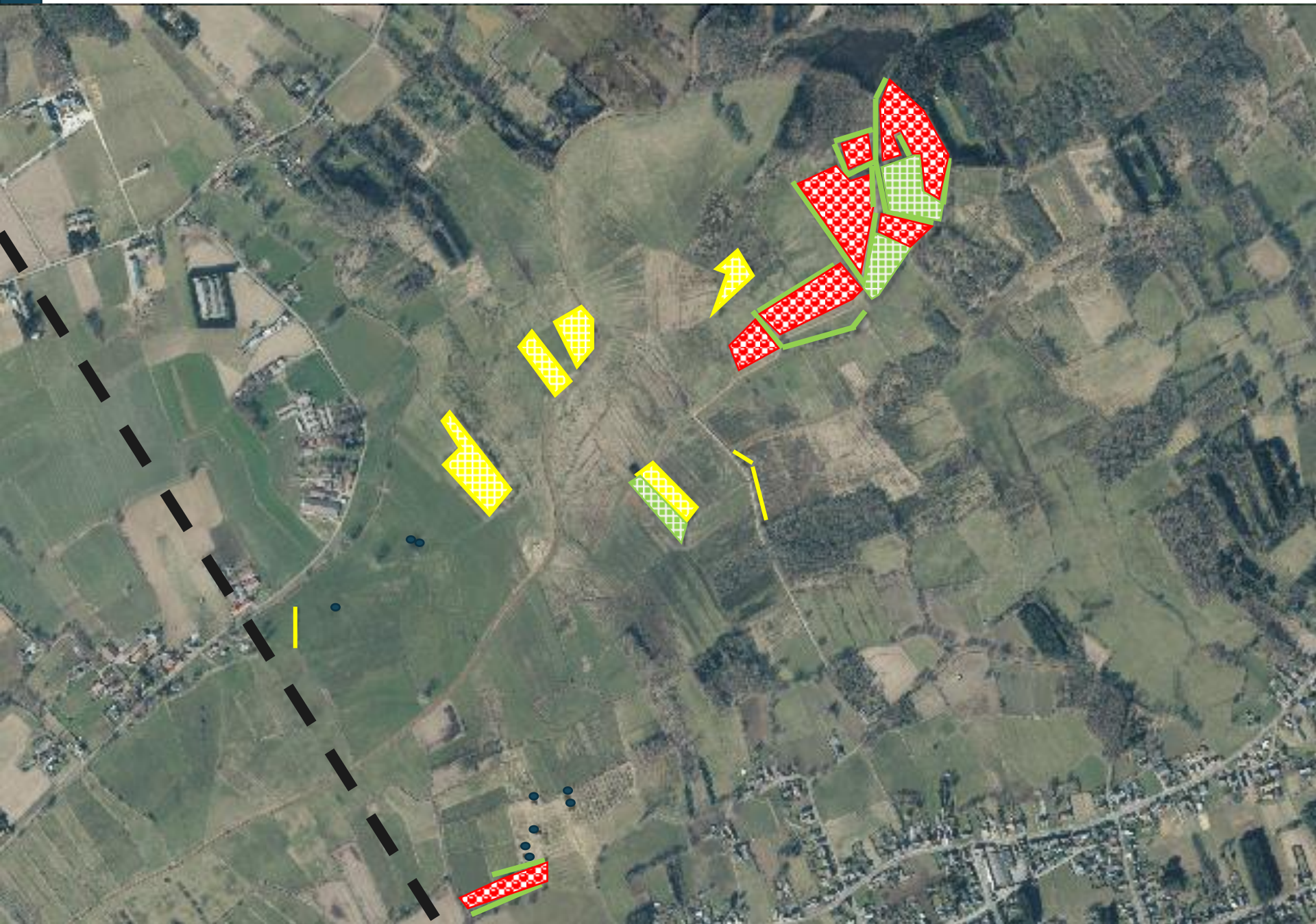


Plas-dras zonnepompen

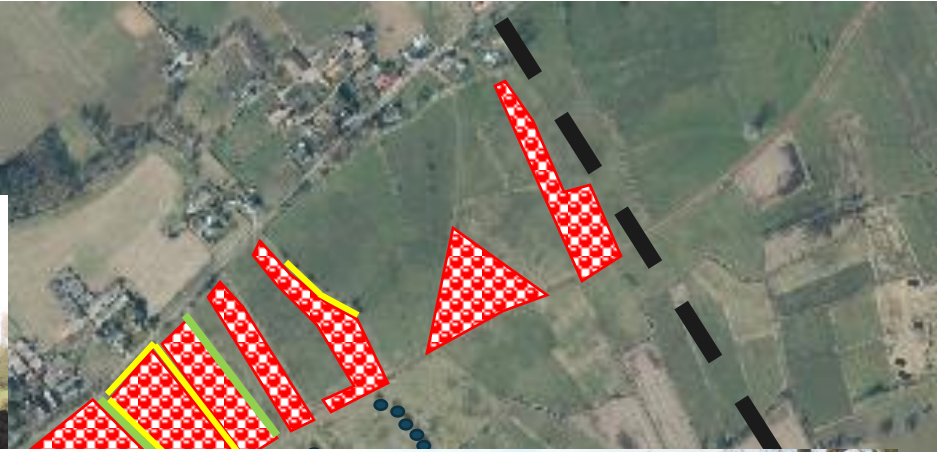


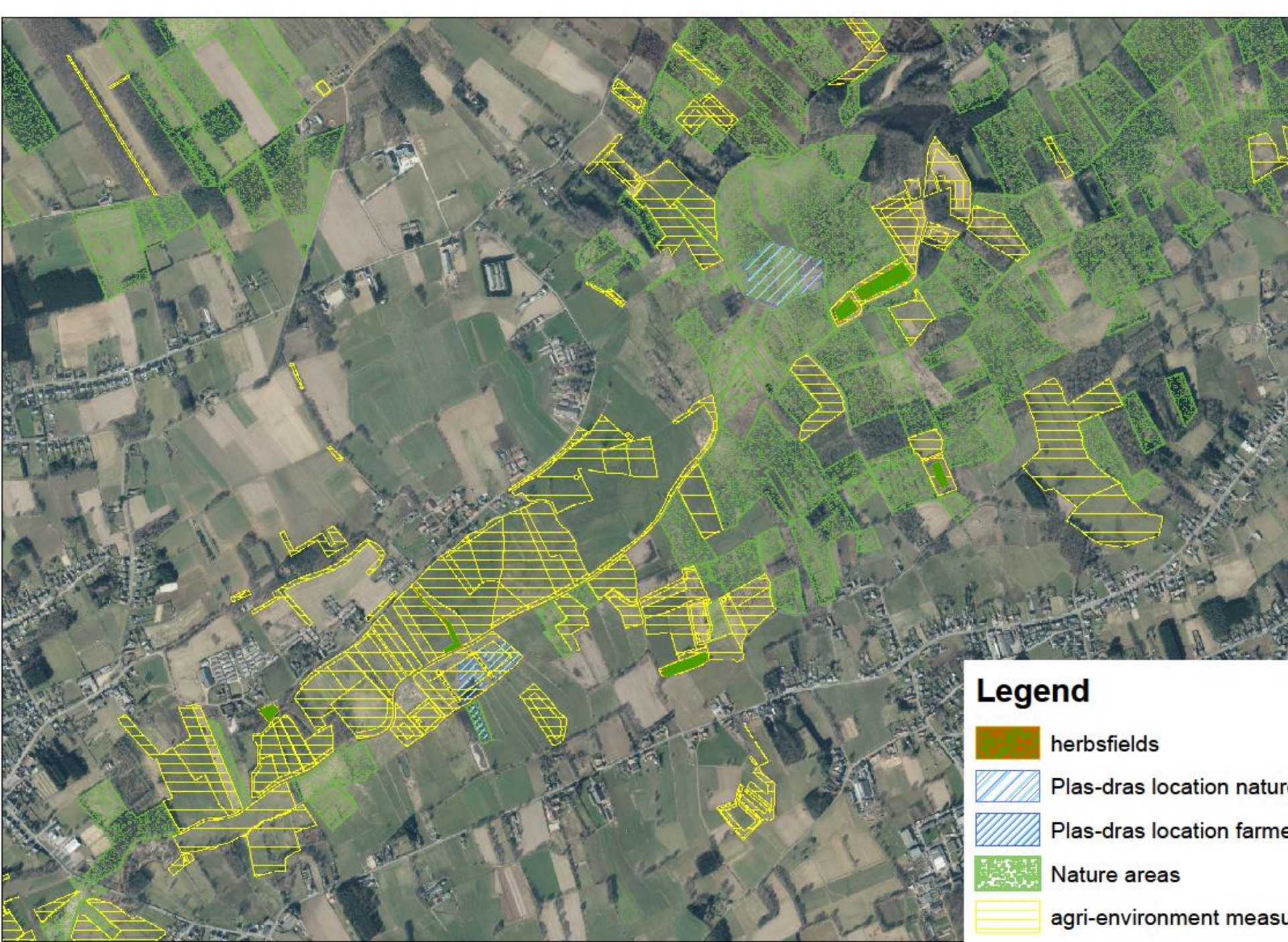


Statutia 2016

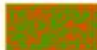



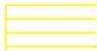


Situatia 2016





Legend

-  herbsfields
-  Plas-dras location natur
-  Plas-dras location farme
-  Nature areas
-  agri-environment measu

Enkele cijfers

- ▶ **32 nieuwe poelen bij de landbouwers vnl. in 2012**
- ▶ **143 ha beheerovereenkomst met betrekking op weidevogels**
- ▶ **Waarvan 27 ha onbemeste gras/kruidentroken en heel wat vrijwillige ha vollevelds**
- ▶ **2,75 ha wildakker verspreid over vallei**
- ▶ **420 ha eigendom NP + 35 ha provincie Limburg**

Aanbevelingen “Take home message”

- ▶ **VERTROUWEN(SBAND)**
- ▶ **Totaal plaatje bekijken (vergunningen, begeleiding, ...)**
- ▶ **Samen met aaibaar maken; realisaties buiten BO**
- ▶ **Samenwerking versterken door gezamenlijke aanpak**
- ▶ **Achterdocht wegwerken, uit hokjesgedachte**
- ▶ **Oplossingen zoeken bij problemen en geen muur optrekken**
- ▶ **Opportunities benutten, smeden wanneer ijzer heet is**

Bedankt voor de aandacht en bedankt aan de partners in deze samenwerking



The European Agricultural Fund
for Rural Development: Europe
investing in rural areas



AGENTSCHAP
NATUUR & BOS



Vlaanderen
is natuur



VLAAMSE
LAND
MAATSCHAPPIJ

